

una empresa **RFA** 



REPES www.repes.cl

Empresas
RFA 
www.rfa.d

PRESENTACION GENERAL

CONSTRUCCIONES ESPECIALIZADAS LTDA., Repes Ltda., es una empresa dedicada a resolver las necesidades del mercado en trabajos en el área de la rehabilitación estructural, figurando entre sus objetivos principales el desarrollo de técnicas y estudios para la reparación y recuperación de estructuras dañadas así como también el diseño y ejecución de refuerzos estructurales en obras civiles.

La experiencia de REPES LTDA., ha sido acumulada por sus socios durante el desarrollo de su profesión en las distintas especialidades de la ingeniería civil, como así mismo del entrenamiento y capacitación de su personal en forma permanente en las diferentes técnicas y productos que ofrece el mercado.

Actualmente las principales técnicas de reparación y/o refuerzo que nuestra empresa está en condiciones de ejecutar son las siguientes:

- **INYECCIONES:** Con productos epóxicos y resinas de poliuretano según se trate ya sea de restituir el monolitismo de la estructura o bien de sellar grietas mediante uso de un producto flexible. Se cuenta con equipos especiales para trabajar ambos tipos de productos: equipo de inyección con mezcla en punta para productos epóxicos y equipo de alta presión para inyección de resina de poliuretano de dos componentes.
- **PLANCHAS COLADAS:** Diseño y Ejecución de refuerzos en elementos de hormigón mediante técnica de adherir con resinas epóxicas, pletinas de acero o bien láminas prefabricadas sintéticas reforzadas con fibra de carbono o fibra de vidrio.
- **HORMIGON PROYECTADO:** Ejecución de refuerzos de estructuras de hormigón mediante uso de hormigones y morteros especiales diseñados para efectuar recrecidos de elementos de hormigón mediante técnica de hormigón proyectado (Shotcrete), colocado con equipo de bajo rendimiento (ALIVA-240.5), especialmente apropiado para este tipo de refuerzos.

Trabajos de hormigón proyectado en revestimiento de túneles para diversas obras de Metro S.A., con la aplicación de mezcla con brazo robotizado en la aplicación de volumen de alto rendimiento.

Otras aplicaciones en estructuras y sistemas constructivos especiales como revestimiento de canaletas, protección antifuego, estructuras antiguas, refuerzos en muros de viviendas dañadas por sismo, hormigones refractarios. También en piscinas, taludes de excavaciones y estructuras como refuerzo y protección, colocados con equipos de alto rendimiento con mezcla vía seca y húmeda.

- **HORMIGON PREEMPACADO:** Ejecución de trabajos con esta técnica en soluciones de difícil acceso para reposición con nuevos hormigones donde se requiere eliminar el efecto de la retracción. Estos trabajos son ejecutados con bombas neumáticas de flujos y presiones variables, incorporando materiales y aditivos de alta tecnología en la fabricación del material.
- **GROUTING:** Colocación de lechadas, morteros y pastas elaborados en base a productos cementicios, polímeros, epóxicos y poliuretanos para distintas aplicaciones estructurales: anclajes de pernos, rellenos, reparación de juntas de construcción, juntas de dilatación, estabilización de suelos, placas base de estructuras, etc.
- **IMPERMEABILIZACION:** Ejecución de trabajos de impermeabilización mediante uso de diversas tecnologías, desde inyección de resinas de poliuretano en presencia activa de filtraciones, hasta colocación de diversos tipos de membranas y productos de revestimiento existentes en el mercado (PVC, asfálticos y otros).
- **PISOS ESPECIALES:** Construcción, revestimiento y reparación de pisos especiales para la industria, minería, etc. Considerando los daños producidos por fallas de diseño, sobrecargas, ataques químicos.
Aplicaciones en: Aeropuertos, Industria Pesquera, Industria Alimenticia, Industria Minera, Obras Marítimas, Industria Química, Frigoríficos.

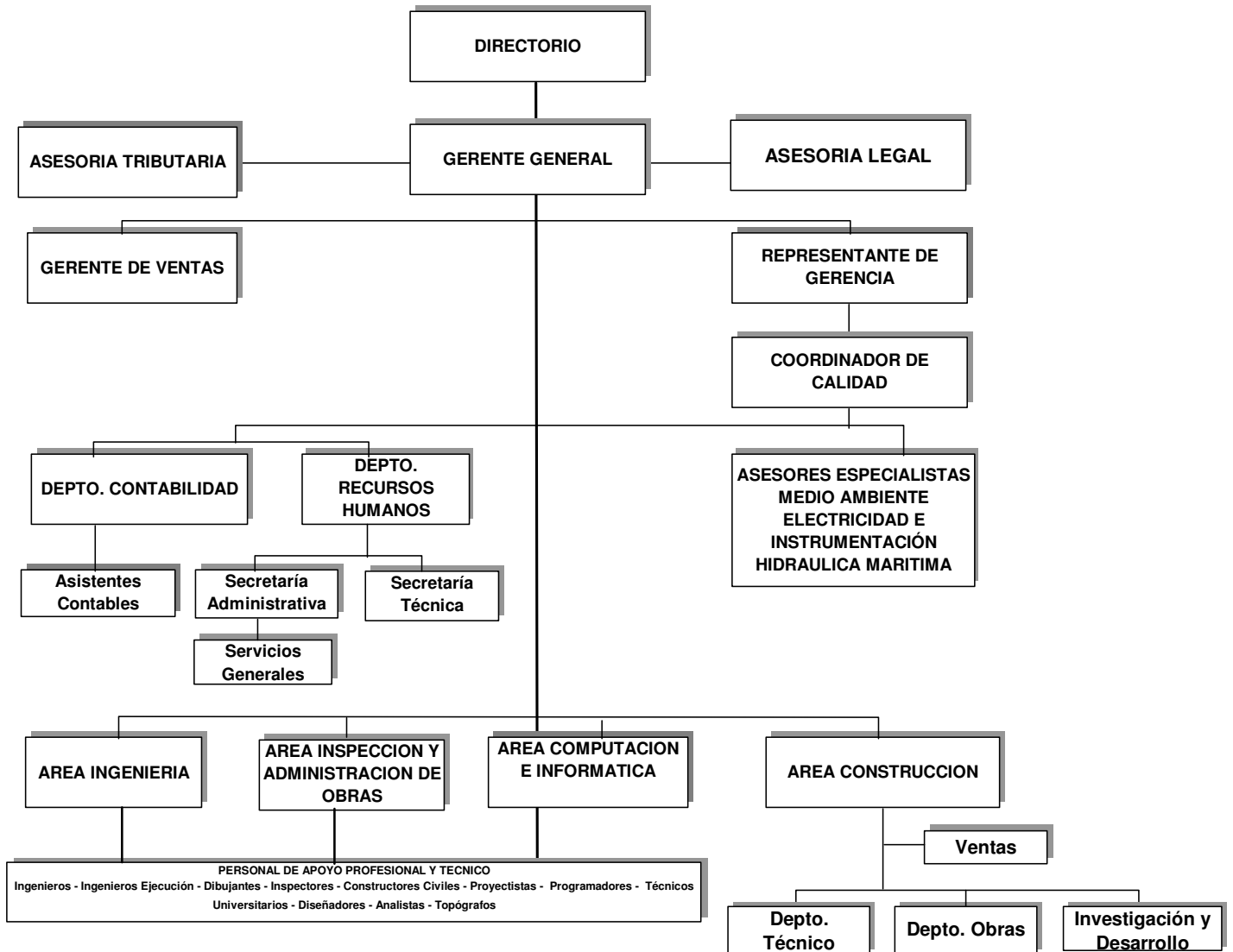
En general nuestra empresa REPES LTDA. está en condiciones de resolver en forma integral los problemas de reparación y/o refuerzo de estructuras, partiendo desde su estudio y diagnóstico, efectuando el análisis y diseño de las soluciones más convenientes y finalizando con la ejecución de las mismas.

Adicionalmente nuestra empresa desarrolla trabajos en Obras Civiles para organismos Públicos y Privados entre ellos destaca actividades en:

- **REHABILITACIÓN DE VIVIENDAS:** Participación en soluciones técnicas y ejecución en mejoramiento de la vivienda social, por filtraciones, deficiencias constructivas, mejoramiento de vivienda y entorno.
- **OBRAS CIVILES Y MANTENCION INDUSTRIAL:** Construcción en Hormigón Armado y Albañilería, Suministro y Montaje de Estructuras Metálicas, Demolición y Corte de Hormigones, terminaciones de arquitectura para obras Industriales y edificación.

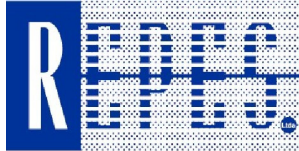
- CONSTITUCION** : Escritura de 13.04.93 Notaría Eduardo Avello Concha.
Registro de Comercio N°6436 fs. 7748 de 20.04.93.
Extracto publicado D. Oficial N°34.557 de 27.04.93, pág. 11, y
Protocolizado en Reg. Com. N°4 y 5 fs. 1 del día 4.05.1993 de
la Notaría Eduardo Avello Concha.
- MODIFICACIONES** : Escritura de 12.11.03 Notaría Pedro Reveco Hormazábal.
Extracto de Transformación a Sociedad Construcciones
Especializadas Limitada inscrita en el Registro de Comercio a
fs. 33915 N°25631 del año 2003 y anotada al margen de fojas
7748 N°6436 del año 1993.
- RUT** : 96.671.230-9
- REPRESENTANTE
LEGAL** : Alejandro Vicuña Montes
Edmundo Vicuña Montes
Enrique Suazo Bonnebas
- REF. BANCARIA** : Banco Chile
BCI
Banco Santander Santiago
- DIRECCION
OF. CENTRAL** : Bustos 2057 - Providencia - Santiago
- FONO** : (02) 6523300
- FAX** : (562) 6523301
- E mail** : enrique.suazo@rfa.cl
- http** : www.repes.cl
-

ORGANIGRAMA



ORGANIZACION GENERAL PERSONAL SUPERIOR

Nombre	Cargo	Profesión	Fecha de Titulación
Alejandro Vicuña Montes	Gerente General	Ingeniero Civil	1969
Edmundo Vicuña Montes	Gerente de Desarrollo	Ingeniero Civil	1968
Enrique Suazo Bonnebas	Gerente Operaciones	Constructor Civil	1984
Hernán González Rivera	Gerente Ingeniería	Ingeniero Civil	1979
Mario Morgado Allende	Jefe Depto. Técnico y Obras	Constructor Civil	1993
Alfredo Layseca Camacho	Prevencionista de Riesgos	Experto en Prevención de Riesgos	1996



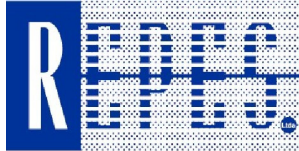
una empresa **RFA** 

RECURSOS FISICOS

DESCRIPCION	CANT.	MARCA
Equipamiento		
Alzaprimas – chicas / grandes	32	SGB-270, 1998
Andamios completos	228	STD – 125 / 150, 1998 / 2001
Arenadora – Mod. JP-150 c/remoto Ø 8 mm cap. 150 lt.	1	CMV-Brasil – 2001
Arenadora SG-300 Ø ¼" Cap.: 15 lt.	1	CLEMCO 1997
Aspiradora de Polvo-Agua STV-20 D	2	CLARKE, 2000
Aspiradora de Polvo-Agua Classic-45	1	ROWENTA, 1999
Atornilladores Mod. 6805 BV – 510 W	4	MAKITA – 2001
Betонера de eje inclinado, con capacidad de amasado de 180 lt.	1	LEMACO 1994
Betонера Eléctrica 360 lt.	1	LINO SELLA 1997
Bomba ½HP-220 Volt. 20 lt/min 2"	2	PEDROLO – REGGIO
Bomba Hormigón-Shotcrete húmedo Mod-30	1	ALLENTWON, 1990
Bomba Hormigón 38 m3/hr	1	Reed, Modelo 4050 B
Bomba Hormigón 23 m3/hr		Redd, Modelo A-30
Bomba Sumergible Eléctrica 2½"	1	PEDROLLO, 1999
Camión Migthy Turbo Intercooler 4000 Kg.	1	HYUNDAI 1997
Camión Modelo Porter Super Au. 1750 Kg	1	HYUNDAI
Camioneta KING-CAB	1	NISSAN 1997
Central de Comunicaciones PRO-3100, 25W, frecuencia VHF con 5 equipos móviles (PRO-3100 25W) y 14 equipos portátiles (PRO 3150 5W).	1	MOTOROLA
Cilindro Hidráulico 30 – 20 ton. – Bomba Hidráulica P-159 10.000 psi	3	POWER TEAM 1996
Compresor Datri 25 Lts. 1,5 HP	1	DATRI.ITA – 2001
Compresor Eléct. 1.5 HP – 180 lts.	1	SCHULZ, 1995
Compresor eléctrico con presión máxima de trabajo de 120 lb. 1,5HP caudal 8 CFM y capacidad de acumulación de 130 lt.	1	SHULZ 1995
Compresor Euromax 50 lts. Mod. XR 245-5 – 125 lb	1	EUROMAX – 2001
Compresor Portátil Tipo Tornillo. 367 pie3/min.	1	ATLAS COPCO 1991
Compresor Schulz 130 lts. 1,5 HP	1	SCHULZ – 1998
Demolidor Makita Mod. KM 0810 serie 118489E	1	MAKITA – 2001
Demolidor Makita Mod. KM 0810 serie 118495	1	MAKITA – 2001
Demolidor Makita Mod. KM 0810 serie 374527	1	MAKITA – 1999
Demolidor Makita Mod. KM 0810 serie 424711E	1	MAKITA – 2001
Detector de Armaduras , Tipo CM -9	1	COVER MASTER 1996
Equipo Airless – 495 st – Motor Eléc. ¾ HP	1	GRACO, 2000
Equipo de Inyección Lechadas y Morteros 128 lt CG-550P	1	CHEMGROUT 1996

RECURSOS FISICOS

DESCRIPCION	CANT.	MARCA
Equipo de inyección de resina de poliuretano de dos componentes mezcla en punta SS2 Grout Pump	1	STRATA TECH INC 1994
Equipo de inyección de resina epóxica mezcla en punta	2	CD-3ª LILY CO. 1995
Equipo de inyección de resinas de un componente	1	SAGOLA
Equipo de Inyección Resina Epóxica Mezcla Punta	1	DC-15 LILY CO. 2004
Equipo de Inyección Epóxico baja Presión	1	LILY CO.
Equipo de Inyección lechadas y Morteros 2 estanques 265 lt/	1	CHEM-GROUT – 2000
Equipo shotcrete vía seca Rotor 1,2 y 3,0. Modelo Sova III	1	REED 1977
Equipo shotcrete vía seca AL 240.5, Rotor 3, 2 y 5.6 lts, 380 volts, 50 Hz rendimiento 0.75 a 3.4 m3/hr.	3	ALIVA 1996 / 2000
Equipo Shotcrete vía seca Modelo 61	1	EIMCO
Esclerómetro (martillo Schmidt)	1	PROSEC
Esmeril angular WS-125 4"	1	HILTI 1995
Esmeril angular 4 ½" GWS 7"	1	BOSCH 1995
Esmeril angular AEG Mod. 805-115 X-E 4 ½"	2	AEG, 2001
Esmeril angular WS-180 7"	3	HILTI 1993-1994
Esmeril DC-230 c/ extractor de polvo 9"	1	HILTI, 2000
Estación total PCS-1 N° 310703	1	PENTAX
Generador de Calor Petrolero Modelo EC-70	1	JET FIRE, 1998
Generador Eléctrico 380 V – 10 KVA	1	BRIGGS 8 TRATTON 1997
Halógenos 500 W - 1000 W – 2000 W	45	
Hidrolavadora mod HP-201 200 Bar – 15lt/min – 380 volt – 7,5 HP	1	SPITWATER 1997
Hidrolavadora Mod. Serie 1381	1	HIDRODAVESE – 2001
Huinche Mod 5030-13 serie 1192818	1	PREME – 2001
Huinche Mod EI-300 serie 333-B	1	PREME – 2001
Martillo demoledor HM-0810	2	MAKITA, 1999
Medidor espesores de recubrimientos	1	ELCOMETER 211
Motobomba 3" Bencinera	1	HONDA 1999
Motocompresor Elect. 1.5 HP – 25 lts. 7.1 Pcm	1	DARI ITALIANO, 2000
Motocompresor eléctrico 1,5 HP, 120 lb, 8 CFM 24 lt	1	COVAFER 1995
Motocompresor eléctrico 1,5 HP, 120 lb, 8 CFM 50 lt	1	ULGINI 1995
Nivel Zeiss, automático con trípode, mira, plomadas, etc.	1	NI 020 A
Pistola Calor Eléctrica 220 Volt	1	BOSCH, 1998
Pistola Fijación Anclajes P-200	1	SPIT, 1999
Pistola Pintura Profesional c/Mochila – 220 Volts 0.80 HP	1	MINI RIGO – 2000
Pistola Texturado con depósito	2	SAGOLA, 2000
Placa compactad. Mod. E4220-D	1	ROBIN - 2000
Portable Mixer 5 Gal (epóxicos)	1	HUMBOLDT – 1999



una empresa **RFA** 

RECURSOS FISICOS

DESCRIPCION	CANT.	MARCA
Portable Mixer 7 Gal (epóxico)	1	NACIONAL, 2000
Pulverizador Manual – 435 20 lts.	2	SOLO, 2000
Pulverizador Port 423 c/ motor 5 HP	1	SOLO – 1999
Rotamartillo AEG Mod PN 2200 R/K	3	AEG 2001
Rotamartillo 28 mm 950 W	1	METABO – 1999
Sierra circular Atlas Copco K 665 - 7 ¼	2	A. COPCO 2001
Soldadora Arco AC-225 ELM	1	LINCON 1996
Tablones metálicos 2300 x 220	508	TABLONES – 2001
Taladro rotopercutor TE-15	3	HILTI 1995
Taladro rotopercutor TE-5	2	HILTI 1995 / 1998
Taladro rotopercutor TE-75	4	HILTI 1999
Tecle Palanca 1,5 Ton	2	YALE – 2001 / 2000
Tecle Palanca 3 Ton	2	KITO – 2001
Tecle Palanca 3 Ton	1	YALE – 2001
Tecle Palanca 3 Ton	1	VITAL – 2001
Testiguera Bit 2" a 6" Modelo 42N	1	MILLWAKEE 1995
Testiguera Hilti Modelo DD-130, 2 a 6"	1	HILTI 2004
Brazo Robotizado Shotcrete Autopropulsado	1	Aliva al-503

LISTADO DE PROYECTOS BROCHURE

Proyecto	Descripción	Mandante	Año Ejecución	Monto Consultoría (UF)
1055	INYECCION DE GRIETAS Reparación de grietas en diversas construcciones, edificios, casas y pavimentos para distintos mandantes. Ejecución sobre 1.750 metros lineales de inyecciones con resinas epóxicas en elementos desde muros de albañilería reforzada; elementos de hormigón armado (vigas, losas, muros, columnas) y pavimentos de hormigón.	CONSTRUCTORA PMT LTDA.	1993 / 1995	2.500
7717	EDIFICIO EL MERCURIO Diversos trabajos de reparación y refuerzos estructurales. Inyecciones de grietas en muros y losas de hormigón armado. Ejecución de refuerzo de muros mediante recrecio ejecutado con hormigón proyectado (shotcrete). Reparación revestimientos de piedra en columnas. Ejecución de anclajes.	CONSTRUCTORA CBS S.A.	1994	1.650
7601	PUERTO COLOSO Reparación estructural Dolphin Norte Puerto Coloso dañado por choque de barco. Inyección con resinas epóxicas de grietas en losa de cabezo de 1.5 m de espesor. Puesta en servicio de la estructura reparada a las 24 horas de efectuada la reparación	MINERA ESCONDIDA LTDA.	1994	840
7669	CENTRAL HIDROELECTRICA ACONCAGUA – Reparación grietas en muro de hormigón canal de evacuación.	CONPAX	1994	480

LISTADO DE PROYECTOS BROCHURE

Proyecto	Descripción	Mandante	Año Ejecución	Monto Consultoría (UF)
7789	<p>POBLACION VALLE LLUTA – SAN BERNARDO</p> <p>Ingeniería de diseño en solución de reparación y refuerzo para sistema de losas de hormigón armado de conjunto habitacional constituido por 52 bloques de edificios de 3 pisos. Las losas presentaban deformaciones excesivas (6 a 7 cm) y agrietamiento por subdimensionamiento estructural y problemas constructivos. Ejecución de solución diseñada por REPES en cuatro bloques pilotos. Efectuado el refuerzo se sometieron las losas a una prueba de descarga (IDIEM) la que se desarrolló con pleno éxito. También se trabaja en terminaciones de las viviendas.</p>	SERVIU	1995	3.200
7746	<p>EDIFICIO DON JOSE</p> <p>Ingeniería de diseño y ejecución de refuerzos en estructura de subterráneo torre habitacional – Edificio Don José. Fabricación y montaje de columnas de estructura metálica, mediante gateo controlado de la estructura. Eliminación de columnas de Hormigón Armado, Refuerzo de vigas y muros mediante uso de shotcrete y colocación de planchas coladas como refuerzo en vigas y losas.</p>	MOLLER Y PEREZ COTAPOS	1995	700
7770	<p>CONJUNTO HABITACIONAL IMILAC. ANTOFAGASTA</p> <p>Refuerzo estructural de 8 edificios de departamentos de 5 pisos de altura dañados por sismo de 1995. Ejecución de 937 m lineales de inyección con resinas epóxicas y colocación de 1.517 ml de platabandas de acero mediante técnicas de planchas coladas.</p>	MINERA ESCONDIDA LTDA.	1995	9.600

LISTADO DE PROYECTOS BROCHURE

Proyecto	Descripción	Mandante	Año Ejecución	Monto Consultoría (UF)
7749	COLECTOR AGUAS SERVIDAS – ZANJON DE LA AGUADA Reparación estructural de tubos de hormigón sin armar de 1 m de diámetro mediante inyección con resina epóxica.	AGUAS ANDINAS S.A	1995	535
7742	DIVISION EL SALVADOR – TUNEL SANGRIA DE ESCORIAS Reparación estructural de grietas en elementos de hormigón armado: vigas, losas y muros en túnel de sangría de escoria de Fundición de Potrerillos. Ejecución de morteros.	CODELCO CHILE – DIV. EL SALVADOR	1995	1.160
7832	CONJUNTO HABITACIONAL LOS SALARES, ANTOFAGASTA Refuerzo estructural en dos edificios de departamentos mediante inyección de resina epóxica (600 ml) y técnica de shotcrete (160 m2).	MINERA ESCONDIDA LTDA	1996	3.000
1002	EDIFICIO ANTOFAGASTA Colocación de mortero proyectado en muros exteriores de dos edificios de 4 pisos mediante técnica de shotcrete (900 m2).	CONSTRUCTORA CONVI	1996	540
1027	CENTRAL HIDROELECTRICA ANTUCO Reparación estructural difusores de unidades N° 1 y N° 2 con inyecciones de lechadas poliméricas, resinas epóxicas y grouting epóxica.	ENDESA S.A	1996	1.480

LISTADO DE PROYECTOS BROCHURE

Proyecto	Descripción	Mandante	Año Ejecución	Monto Consultoría (UF)
1035	EDIFICIO LOS JARDINES Reparación estructural de grietas en muros y losas de Hormigón Armado con resina epóxica. Sellos elásticos en juntas de dilatación.	MOLLER Y PEREZ COTAPOS	1997	452
1042	EDIFICIO TORRE MAGGI – SAN BERNARDO Ingeniería de diseño en solución de reparación y refuerzos en estructura de Hormigón Armado en bodegas de edificio. Fabricación y montaje de columnas de estructura metálica. Construcción de vigas de hormigón armado, colocación de planchas coladas como refuerzos en vigas existentes, grouting epóxicos con refuerzos metálicos, grouting cementicios, 160 ml de inyecciones epóxicas en vigas y losas.	NESTLE CHILE S.A.	1997	1.330
1045	RUTA 78 SANTIAGO – SAN ANTONIO Pasadas en losas de Hormigón Armado para reparación de vigas en pasos niveles km 1 al 7. Grouting de relleno, inyecciones epóxicas en apoyo vigas metálicas.	METALURGICA ANTAHUARA LTDA.	1996	613
1067	DIVISION SALVADOR – CONCENTRADORA Reparación estructural fundación molino de barras N° 40. Reparaciones estructurales con inyecciones epóxicas y morteros epóxicos. Reposición de Armaduras en fundaciones.	CODELCO CHILE – DIV. EL SALVADOR	1997	537
1073	EDIFICIO HABITACIONAL REAL AUDIENCIA Refuerzo Estructural en edificio mediante inyección con resinas epóxicas (75 ml) y técnica de shotcrete (35 m2).	INMOBILIARIA DIGOLD	1997	525

LISTADO DE PROYECTOS BROCHURE

Proyecto	Descripción	Mandante	Año Ejecución	Monto Consultoría (UF)
1081	PLANTA DE CALCINACION LOS LIRIOS Impermeabilización exterior con lámina asfáltica en losa superior de 3 silos de almacenamiento de cal en una superficie de 272 m2.	CODELCO CHILE – DIV. TALLERES	1997	323
1085	VIVIENDA EL VOLCAN SAN JOSE Trabajo piloto de impermeabilización y reparación en 1200 m2 sobre bloques de mortero previo arenado.	SERVIU	1997	779
1088	EDIFICIO BIRMANN 24 Reparación estructural mediante técnica de shotcrete de alta resistencia 500 Kg/cm2.	CONSTRUCTORA DELTA S.A.	1997	472
1090	LAMINADOR BARRAS – RENGÓ Estudio de Reparación de bases Puente Grúa – Edificio laminación. Reparación y refuerzo de estanque de agua Hornos con 1.000 m2 de Shotcrete y malla Acma C-139.	CSH S.A.	1997 / 1997	1.174
1093	CONJUNTO HABITACIONAL OSTOLAZAS MELIPILLA Estudio de suelos arcillosos y solución de reparación de radieres a 240 viviendas.	SERVIU	1997	590
1109	EDIFICIO HABITACIONAL RENATO SANCHEZ Evaluación técnica y ejecución de las reparaciones de los cielos de yeso en 225 m2. Terminaciones en general del departamento.	DAVOR HARASIC	1997	554

LISTADO DE PROYECTOS BROCHURE

Proyecto	Descripción	Mandante	Año Ejecución	Monto Consultoría (UF)
1113	PLANTA DE SULFURO – PROYECTO COLLAHUASI Reparación estructural bajo placas bases molinos de la planta con resina epóxica. Trabajos de Grouting cementicio en placas bases molinos de chancado y Sotck Pile en un volumen total de 1400 litros. Inyección de grout cementicio bajo placas de apoyo sistema de lubricación de motores en Molinos SAG y BOLAS. Con equipo de bombeo neumático controlando presión y llenado en un volumen total de 4000 lt.	SIGDO KOPPERS	1997 / 1998	1.353
1115	ESTANQUE POTABLE – PUTAENDO Estudio y Proposición técnica de reparación y refuerzo estanque de 500 m3 con revestimiento de Shotcrete y malla Acma C-139.	ESVAL S.A.	1997	879
1124	PUENTE MARCHIHUE – SAN JAVIER Reparación estructural de grietas con resina epóxica en vigas prefabricadas de puentes. Total 174 m.	ALCHI S.A.	1997	498
1125	ESTACION FUNICULAR SAN AGUSTIN – VALPARAISO Reparación estructural de muros interiores con Shotcrete y malla de refuerzo. Colocación de puntales metálicos, inyecciones epóxicas y cementicios; terminaciones de Arquitectura.	ESVAL S.A.	1997	961

LISTADO DE PROYECTOS BROCHURE

Proyecto	Descripción	Mandante	Año Ejecución	Monto Consultoría (UF)
1139	<p>REPARACION Y REFUERZO ESTRUCTURAL CONJUNTO LIMARI-OVALLE</p> <p>Refuerzo Estructural en viviendas dañadas por sismo con recredido de Shotcrete en muros exteriores y malla de refuerzo. Inyección de lechadas y reconstitución de Albañilerías dañadas.</p>	SERVIU	1998	1.747
1142	<p>REPARACION FISURAS HORMIGON ARMADO EDIFICIO 14 PISOS</p> <p>Reparación Estructural de 300 mts de grietas en losa de hormigón armado mediante Inyección de Resina Epóxica. Extracción de testigos para verificar penetración y llenado de fisuras. Certificación Dictuc.</p>	CONSTRUCTORA NUEVA COSTANERA	1998	644
1144	<p>PLANTA CEMENTO BIO – BIO</p> <p>Relleno de Shotcrete en interior Silo de Cemento, para formar cono de vaciado, proyectando aproximadamente 100 m³ de hormigón.</p>	CEMENTOS CURICO S.A.	1998	1.366
1153	<p>GROUT EPOXICO CELDAS DE FLOTACION CIA. MINERA DOÑA INES DE COLLAHUASI</p> <p>Aplicación de 8.800 kg de grout epóxico bajo placas de apoyo en 56 celdas de flotación con equipo neumático. Construcción de 8.500 m³ de microclima a temperatura promedio 20° C en alta cordillera.</p>	SIGDO KOPPERS	1998	4.209

LISTADO DE PROYECTOS BROCHURE

Proyecto	Descripción	Mandante	Año Ejecución	Monto Consultoría (UF)
1159	<p>REPARACION EN PLANTA DE LAMINACION – CSH RENGÓ</p> <p>Estudio de Ingeniería e Informe Técnico de reparación de nave de laminación. Reparación 73 c/u grout apoyo vigas Puente Grúa de 12,3 ton. En nave laminación de 300 metros. Ampliación de estructura metálica con terminaciones de arquitectura en púlpito de control. Demoliciones de fundación de hormigón armado y construcción de fundaciones de repetidores, montaje de placas bases de equipos y grout de nivelación. Rehabilitación de pisos y terminaciones de arquitectura sala de bombas.</p>	CSH S.A.	1998 / 1999	8.533
1160	<p>REPARACION CATEDRAL DE SANTIAGO</p> <p>1º Etapa Reparación grietas en sector antetecho mediante insertos metálicos e inyección de lechadas cementicias con modificadores químicos. Trabazón y consolidación de arcos de piedra mediante cuñas de acero e inyección de resina epóxica.</p>	METRO S.A.	1999	3.429
1169	<p>GROUT PLANTA SULFUROS CIA. MINERA DOÑA INES DE COLLAHUASI</p> <p>Bombeo de grout cementicio bajo placas de apoyo con equipo de bombeo neumático. Se aplicaron 10.500 kg de grout en estanques de acumulación de las áreas Molienda, Remolienda y Reactivos.</p>	SIGDO KOPPERS	1998	2.085

LISTADO DE PROYECTOS BROCHURE

Proyecto	Descripción	Mandante	Año Ejecución	Monto Consultoría (UF)
1173	<p>REPARACION ESTRUCTURA ESCUELA D-341 'VALLE DEL CHOAPA ILLAPEL'</p> <p>Reparación de Establecimiento Educacional dañado por el terremoto de octubre 1997, IV Región. Reparación de fisuras en elementos de Hormigón Armado, mediante inyección de Resina Epóxica utilizando equipo automatizado de mezcla en punta y desplazamiento positivo. Reconstrucción de elementos estructurales de concreto utilizando técnica de Hormigón Preempacado. Refuerzo de muros realizando recrecido con Hormigón Shotcrete calidad H-25.</p>	CONSTRUCTORA INCA LTDA.	1998 / 1999	2.577
1179	<p>REPARACION TRANQUE PAPUDO</p> <p>Reparación y Refuerzo muro contención de aguas con shotcrete armado H-25 en 200 m², incluyendo trabajos de terminaciones. Revestimiento con Shotcrete con malla de refuerzo en piscina de agua horno laminación en superficie aproximada de 1000 m².</p>	ESVAL S.A.	1998 / 1999	1.326
1193	<p>MINERA LOS PELAMBRES</p> <p>Inyección grout cementicio en placas de apoyo del Stock Pile con equipo neumático y un volumen total de 2330 litros.</p>	SIGDO KOPPERS	1999	736

LISTADO DE PROYECTOS BROCHURE

Proyecto	Descripción	Mandante	Año Ejecución	Monto Consultoría (UF)
1197	<p>REPARACION ESTRUCTURAL MUELLE Nº1 ENTRE CEPAS 56 Y 62</p> <p>Limpieza de hormigón en estructura soportante del muelle mediante hidrolavado y arenado en una superficie aprox. de 500 m². Catastro daños, verificación de armaduras con equipo scanner y proposición de soluciones de reparación y refuerzo de la estructura soportante. Reparación estructural en vigas y losas con shotcrete calidad H-50 con incorporación de armaduras en una superficie de 350 m². Reparación estructural de 50 metros de fisuras en losa de hormigón armado mediante inyección epóxica con equipo de mezcla en punta.</p>	PORTUARIA LIRQUEN S.A.	2001	2.001
1200	<p>GROUT EPOXICO EN ESTACIONES MOTRICES CIA. MINERA LOS PELAMBRES</p> <p>Colocación de 12.000 kg de grout epóxico bajo las placas de apoyo en bastidores de correas CV-005 Estación Motriz, CV-006 transferencia Nº1 y CV-007 transferencia Nº 2. Implementación para construir microclima y mantener temperaturas sobre 20 °C en zona cordillera para un volumen de 150 m³</p>	SIGDO KOPPERS	1999	3.985
1202	<p>EDIFICIO ROSARIO SUR</p> <p>Evaluación técnica y económica para reparación estructural losas hormigón armado en subterráneo. Reparación estructural losas hormigón armado en subterráneo.</p>	MOLLER Y PEREZ COTAPOS	1999	899
1211	<p>DEFENSAS FLUVIALES RIO MAPOCHO</p> <p>Colocación de shotcrete sobre gabiones de protección ribera sur del río mapocho en sector manquehue.</p>	CONSTRUCTORA SANTA BARBARA LTDA.	1999	964

LISTADO DE PROYECTOS BROCHURE

Proyecto	Descripción	Mandante	Año Ejecución	Monto Consultoría (UF)
1214	<p>REVESTIMIENTO CANAL BIO – BIO SUR Colocación de revestimiento en base a materiales asfálticos: lámina prefabricada y concreto asfáltico en un tramo de canal de 750 metros de longitud. Este trabajo forma parte de un Proyecto de Innovación Tecnológica tendiente a evaluar nuevas soluciones en revestimiento e impermeabilización de canales de gran dimensión. La sección de canal revestida fue de 9 m ancho en la base y 4 metros de altura, revistiéndose los taludes con lámina asfáltica prefabricada y el piso con concreto asfáltico.</p>	DOP	1999	3.337
1220	<p>REVESTIMIENTO EDIFICIO M.O.P OVALLE Suministro e instalación con doble tratamiento de membraba asfaltica en losas y muros de subterráneo en aproximadamente 2010 m2.</p>	CONSTRUCTORA INCA LTDA.	1999	1.402
1225	<p>IMPERMEABILIZACION PROYECTO MARINA ARAUCO – VIÑA DEL MAR Sellos de losas 2º subterráneo mediante inyección de resina de poliuretano. Tratamiento de 500 metros de fisuras.</p>	CONSTRUCTORA TECSA S.A.	1999	1.471
1227	<p>PASO BAJO NIVEL RUTA LOS ANDES (PASO PELDEHUE Y DISPUTADA) Reparación estructural de grietas en muros y losa de H. Armado con inyección de resina epóxica.</p>	BESALCO S.A	1999	530

LISTADO DE PROYECTOS BROCHURE

Proyecto	Descripción	Mandante	Año Ejecución	Monto Consultoría (UF)
1230	<p>REFUERZO FUNDACION PRENSAS Refuerzo de 39 bases de columnas en prensas de impresión. Incorporación de dos elementos anclajes metálicos prefabricados unidos a las estructura del equipo y empotrado en losa de H.A. existente.</p>	EL MERCURIO S.A.P.	1999 / 2000	3.921
1231	<p>REPARACION ESTRUCTURAL EDIFICIOS HISTORICOS El trabajo consiste en la reparación estructural del edificio de la Municipalidad de Santiago, el Museo Historico, Correos de Chile y la Iglesia Santa Ana. Ejecución. De 600 anclajes diámetro 16 mm y 22 mm L=1.20 m a 1.60 m, 4560 lt. De inyecciones de lechada, 830 m. de reparación de fisuras en albañilería, shotcrete de revestimiento, refuerzos con planchas coladas, inyecciones epóxicas, instalaciones eléctricas, obras civiles en general y 7.000 m² de pinturas de terminación.</p>	METRO S.A.	1999 / 2000	7.238
1232	<p>REPARACION ESTRUCTURAL CATEDRAL DE SANTIAGO Segunda etapa de reparación de grietas en fachada de calle Bandera y sector antechos mediante insertos metálicos e inyección de lechada cementicia con modificadores químicos. Trabazón y consolidación de Arcos de Piedra mediante cuñas de acero e inyección de resina epóxica. Materialización de junta de dilatación de edificio con construcción vecina incluyendo demolición y ejecución de obras civiles. Catastros de daños y soluciones técnicas de reparación.</p>	CORPORACION DESARROLLO SANTIAGO	1999 / 2000	7.083

LISTADO DE PROYECTOS BROCHURE

Proyecto	Descripción	Mandante	Año Ejecución	Monto Consultoría (UF)
1236	REPARACION PASARELA PEATONAL CUATEMOC Corte y desvío Avda. Kennedy (manejo de Tránsito). Refuerzo viga dañada por golpe consistente en gateo de la estructura, demolición viga, reposición de armaduras, logia que preempacado, refuerzo con planchas coladas y shotcrete de protección en armaduras a la vista.	I. MUNICIPALIDAD DE VITACURA	2000	500
1246	IMPERMEABILIZACION VILLA NUEVO SIGLO Aplicación mecanizada de revestimiento en base a cemento (7.000 m ²) y de hidrorrepelente en base a silicona (40.000 m ²) sobre fachadas de viviendas particulares habitadas.	CONSTRUCTORA GEOSAL S.A.	2000	6.410
1249	IMPERMEABILIZACIÓN CON CONSERVADO Nº5 PTE ALTO Impermeabilización de los elementos exteriores de los conjuntos Villa Nuevo Siglo I y II de Puente Alto, mediante la aplicación de Hidrorrepelente Conservado 5 en 47.000 m ² de superficie.	CONSTRUCTORA GEOSAL S.A.	2000	4.959
1264	REPARACION CONJUNTO HABITACIONAL MÁRTIRES DEL CARBON I CORONEL Trabajos de reparación de 400 viviendas que incluye refuerzo en estructura de cubierta, cambios de cubiertas por zincalum, recubrimiento de muros con forros de zincalum prepintados, cambio de ventanas metálicas, construcción de pasillos cubiertos, modificación y reparación de baños, pinturas en estructuras metálicas, construcción sistema de evacuación y absorción de aguas lluvias e iluminación exterior de áreas comunes.	SERVIU	2000 / 2001	27.452

LISTADO DE PROYECTOS BROCHURE

Proyecto	Descripción	Mandante	Año Ejecución	Monto Consultoría (UF)
1267	<p>REPARACION CONJUNTO HABITACIONAL VILLA LA UNION – CHIGUAYANTE</p> <p>Trabajos de reparación de 480 viviendas que incluye: Cambio de cubierta por zincalum. Recubrimiento de muros con forros de zincalum prepintados. Cambio de ventanas metálicas. Modificación y reparación de baños. Pinturas en estructuras metálicas. Construcción sistema de evacuación y absorción de aguas lluvias.</p>	SERVIU	2000 / 2001	27.402
1272	<p>REPARACION CONJUNTO HABITACIONAL MARTIRES DEL CARBON II – CORONEL</p> <p>Trabajos de reparación de 300 viviendas que incluye: Cambio de cubierta por zincalum. Recubrimiento de muros con forros de zincalum prepintados. Cambio de ventanas metálicas. Modificación y reparación de baños. Pinturas en estructuras metálicas. Construcción sistema de evacuación de aguas lluvia. Reparación de grietas en hormigón.</p>	SERVIU	2002	35.816
1280	<p>REPARACION Y REFUERZO EDIFICIO JUZGADO DE OVALLE</p> <p>Reparación y refuerzo muro de hormigón armado con shotcrete armado calidad H-25 e inyección de fisuras con resina epóxica. Colocación de conectores mecánicos para el anclaje de vigas en refuerzos de losas.</p>	CONSTRUCTORA RIO LIMARI	2001	430

LISTADO DE PROYECTOS BROCHURE

Proyecto	Descripción	Mandante	Año Ejecución	Monto Consultoría (UF)
1284	<p align="center">REPARACION CONJUNTO HABITACIONAL MICHAHUE Nº1 – SAN PEDRO DE LA PAZ</p> <p>Cambio de cubierta por zincalum. Recubrimiento de muros con forros de zincalum prepintados. Cambio de ventanas metálicas por ventanas de aluminio. Reparación de baños. Pinturas en estructuras metálicas y fachadas. Construcción sistema de evacuación aguas lluvia. Reparación instalaciones eléctricas. Reparación de grietas en pilares y muros.</p>	SERVIU	2001	31.458
1290	<p align="center">REPARACION RAMPLAS DE ACCESO HIPERMERCADO LIDER</p> <p>Reparación de pavimento dos Rampas de Acceso a estacionamiento del Centro Comercial Lo Barnechea Supermercado Líder.</p>	L.V. SALAMANCA INGENIEROS CHILE S.A	2000 / 2001	555
1295	<p align="center">REPARACION PROPIEDAD MATTA ORIENTE</p> <p>Reparación estructural del torreón de la propiedad ubicada en Matta Oriente #301, consistente en la revisión y cambio de las piezas constituyentes del envigado en los niveles 2º, 3º y 4º y la colocación de un nuevo entablado de piso. En los muros, se realizó el retiro del revestimiento de adobe existente, el recambio de los elementos de madera dañados y la aplicación de shotcrete como refuerzo y terminación.</p>	OLGA, IRIS, MARTA Y ELVIRA MUJICA	2001 / 2002	326

LISTADO DE PROYECTOS BROCHURE

Proyecto	Descripción	Mandante	Año Ejecución	Monto Consultoría (UF)
1296	<p>REPARACION CONJUNTO HABITACIONAL VILLA FUTURO I SECTOR LA LEONERA</p> <p>Trabajos de reparación en 1.176 viviendas que incluye: Cambio de cubierta por zincalum. Recubrimiento de muros con forros de zincalum prepintados. Cambio de ventanas metálicas por ventanas de aluminio. Reparación de baños. Construcción sistema de evacuación de aguas lluvias.</p>	SERVIU	2001 / 2003	34.328
1299	<p>EDIFICIO SERVIU VIII REGION</p> <p>Remodelación de oficinas SERVIU, consistente en instalación de divisiones interiores de ambiente, estructura perimetral de aluminio y modificación del trazado eléctrico computacional.</p>	SERVIU	2002 / 2003	2.296
1298	<p>REPARACION IGLESIA FRAY MARTIN DE PORRES- ETAPA 2</p> <p>Reparaciones arquitectónicas del edificio y sujeción estructural de la corniza superior. Las reparaciones arquitectónicas tienen relación con la fachada de albañilería, estucos y pintura de la torre y pintura de la iglesia. La reparación de la cúpula consistió en reinstalar forro de lata en el perímetro de la corniza, restituyendo los sectores faltantes con mortero de reparación. Los estucos soplados se retiraron y rehicieron. La fachada se recubrió con pintura hidropelente aplicando látex en el sector cúpula campanario. Actividades : Reparación de cubierta consistente en el retiro de la totalidad de planchas, forros y bajadas, además del cambio de aislación y refuerzo de costaneras.</p>	CASA TALLERES SAN VICENTE DE PAUL	2002	3.688

LISTADO DE PROYECTOS BROCHURE

Proyecto	Descripción	Mandante	Año Ejecución	Monto Consultoría (UF)
	Colocación de nueva cubierta, bajadas y canales de aguas lluvia. Reparación de corniza y albañilería, reponiendo los ladrillos faltantes. Pintura interior iglesia en muros y cielo. Reparación de cornizas y estucos dañados en sector cúpula.			
1300	PUENTE LA PAZ Reparación de nidos en vigas con mortero polimérico.	MENDEZ JUNIOR Y ASOCIADOS	2002	322
1334	INSTITUTO SUPERIOR DE COMERCIO DE COQUIMBO Reparación de 300 mt. De fisuras en hormigón y albañilería mediante inyección epóxica y refuerzos metálicos.	CONSTRUCTORA LUIS PINTO LEMUS	2003	784
1339	REPARACION ESTRUCTURAL CONJUNTO LOMA LINDA Reparación estructural del Conjunto Habitacional Loma Linda de Villa Alemana, consistente en la inyección de 1000 metros de fisuras con el producto "Sikadur 52 Especial" y en la reparación de 4500 m de juntas de hormigonado defectuosas mediante el anclaje de barras de acero A-63 42 H de 12 y 16 mm con Sikadur 31 de Sika de acuerdo a proyecto de reparación elaborado por S.A.S Ingeniería Estructural.	SERVIU	2003	5.272
1348	REPARACIÓN VIVIENDAS SERVIU VILLA ALEMANA Reparación de fisuras y grietas mediante inyección epóxica en muros y losas del Conjunto Habitacional Las Américas de Villa Alemana. El producto utilizado fue Sikadur 52 Especial de Sika, aplicado en 555 m de fisuras en losas y 403 m de fisuras en muros.	CONSTRUCTORA SAG S.A.	2003	1.001

LISTADO DE PROYECTOS BROCHURE

Proyecto	Descripción	Mandante	Año Ejecución	Monto Consultoría (UF)
1355	<p>INYECCIÓN EPOXICA METRO ESTACION PZA. PUENTE ALTO</p> <p>Reparación de la bóveda de los túneles de Acceso Norte y Sur de la estación Plaza Puente Alto, proyecto Línea 4 del Metro de Santiago. El trabajo consistió en la recuperación del hormigón de la bóveda que se encontraba defectuoso por delaminación, segregación y presencia de fisuras y/o vacíos. Además, se eliminaron las áreas de la bóveda fuera del gálibo, reforzando la enfierradura deformada, de acuerdo a proyecto de reparación estructural desarrollado por las oficinas de ingeniería <input type="checkbox"/>ogia <input type="checkbox"/>uez y Goldsack <input type="checkbox"/>ogia. y S.A.S Ingeniería Estructural.</p>	CONSORCIO VEI	2004	6.257
1357	<p>INYECCION DE LECHADA EN BÓVEDA DEL TÚNEL DE MANIOBRAS PTE. ALTO – L4 METRO</p> <p>Inyección de lechada cementicia para lograr la consolidación del hormigón y el sellado de las filtraciones presentes en los marcos de refuerzo del hormigón primario de la bóveda del túnel de maniobras. El volumen de obras alcanzó los 5753 lt.</p>	CONSORCIO VEI	2004	638
1358	<p>SHOTCRETE CON SISTEMA DE BRAZO ROBOTIZADO Y UNIDAD MÓVIL – L4 METRO</p> <p>Proyección de hormigón con Sistema de brazo robotizado y unidad móvil autónoma, modelo Aliva AL-503, en el túnel interestación entre las estaciones Príncipe de Gales y Simón Bolívar. El volumen proyectado alcanzó los 2.500 m3.</p>	CONSORCIO DPS	2004	940

LISTADO DE PROYECTOS BROCHURE

Proyecto	Descripción	Mandante	Año Ejecución	Monto Consultoría (UF)
1361	SHOTCRETE TUNEL METRO L4. PIQUES SIMON BOLIVAR Y PRINCIPE DE GALES Bombeo de hormigón con equipos REED, Modelos A-30 y B-10 en el Metro Línea 4, Piques Príncipe de Gales y Simón Bolívar, para revestimiento primario y secundario de hormigón en los túneles estación e interestación. El volumen transportado ascendió a los 4.842 m3.	CONSORCIO DPS	2004	3.544
1364	SHOTCRETE TUNEL METRO L4. PIQUE FCO. BILBAO Hormigón para shotcrete en el proyecto Metro Línea 4, Pique Francisco Bilbao para el Consorcio Con-Pax – Tecsa. Para ello se utilizó bomba de hormigón marca REED modelo 4050 B, la que bombeó material de revestimiento primario y secundario en los túneles estación e interestación. El volumen total alcanza los 1028 m3.	CONSORCIO CON-PAX TECSA LTDA.	2004	1.347
1391	SHOTCRETE MICHILLA	MINERA MICHILLA S.A.	2005 / 2006	1.060
1386	REPARACIÓN ESPESADOR DE COLAS	CMP S.A.	2005	1.204
1396	INYECCIÓN LECHADA CEMENTICIA DE RELLENO	CONSORCIO DPS	2005	774
1404	INYECCION LECHADA GALERIA ESTACION METRO DORSAL Inyección de lechada cementicia en oquedades presentes al interior del túnel entre el revestimiento y sostenimiento y entre este último y el terreno natural.	OBRASCON HUARTE LAIN S.A	2005	2.741

LISTADO DE PROYECTOS BROCHURE

Proyecto	Descripción	Mandante	Año Ejecución	Monto Consultoría (UF)
1408	INYECCION ESTACION METRO PATRONATO Inyección de lechada y poliuretano en Estación Metro Patronato.	METRO S.A.	2005	898
1415	TERM-REP. 600 VIV. BASICAS POB. CENTINELA 2 Reparación de 600 viviendas básicas Población Centinela II Talcahuano por problemas de infiltración de agua.	SERVIU	2006	17.867
1417	REPOSICION RELOCALIZACION CENTRO EDUC SIGLO 21 PICHIDEGUA 1.500 m2 de construcción escuela, edificio de módulos de 1 piso y 2 pisos en hormigón armado a la vista, estructura metálica de techumbre 16.000 kg, cubierta PV4 continua, multicancha de 540 m2. Considera 70 m de colector público de alcantarillado y 80 m de matriz de agua potable.	I. MUNICIPALIDAD DE PICHIDEGUA	2006 / 2007	22.348
1419	ARRIENDO BOMBA HORMIGON PARA SHOTCRETE Servicio de bombeo de shotcrete para colector (túnel) Puente Alto sector Juanita con Av. Gabriela.	FERROVIAL AGROMAN CHILE S.A.	2005 / 2006	1.530
1421	SERVICIO INYECCIONES ESTACION METRO EL PARRON Inyecciones de lechada para consolidación de hormigón e inyecciones de poliuretano para corte de filtraciones en estación Metro El Parrón acceso peatonal.	METRO S.A.	2006	388

LISTADO DE PROYECTOS BROCHURE

Proyecto	Descripción	Mandante	Año Ejecución	Monto Consultoría (UF)
1422	SERVICIO ARRIENDO BOMBA DE HORMIGON Arriendo Bomba Hormigón para servicio de Hormigón Projectado.	FERROVIAL AGROMAN CHILE S.A.	2006	959
1425	INYECCION EPOXICA EDIFICIO ROSARIO SUR Inyección epóxica en losa de estacionamiento edificio Rosario Sur. 150 ml. de grieta.	MOLLER Y PEREZ COTAPOS	2006	357
1426	SELLADO TORRE, CENTRAL TERMoeLECTRICA SAN ISIDRO Sello de juntas y grietas para corte de filtraciones en Torre de Refrigeración Central Termoeléctrica San Isidro.	ENDESA S.A	2006	388
1427	TRATAMIENTO CON ARENADO ESTANQUE AGUAS SERVIDAS Tratamiento de superficie con arenado en reactores de la Planta de Tratamiento de Aguas Servidas de Talca, comuna de Maule, VII Región.	INDUSTRIAL COMERCIAL CHILE LTDA.	2006	585
1429	INYECCION MORTERO RELLENO DE OQUEDADES EN LOSA Inyección de mortero para relleno de oquedades en losa de hormigón. Poliducto Trinchera Oriente Poniente Mapocho.	CONSTRUCTORA NORTE – SUR	2006	399
1439	CUADRILLA DE CONTINGENCIA SERVIU VIII REGION Trabajos de contingencia para atención de daños provocados por el temporal del 11/07/06 en la Región del Bío Bío.	SERVIU	2006	2.736

LISTADO DE PROYECTOS BROCHURE

Proyecto	Descripción	Mandante	Año Ejecución	Monto Consultoría (UF)
1420	<p>REP. ESTRUCTURAL COLISEO CENTRAL EST. NAC. Reparación Estructural del Coliseo Central del Estadio Nacional. Se efectuó la reparación de las estructuras de hormigón armado en losas, vigas y columnas del Estadio dañadas por corrosión de las armaduras y deterioro del hormigón. La reparación consistió en reposición de armaduras y hormigón mediante hormigón proyectado.</p>	CHILEDEPORTES	2006 / 2007	34.848
1437	<p>REPARACION 450 VIVIENDAS CONJUNTO RIBERA NORTE Impermeabilización y Pintura de fachadas de 15 edificios ubicados en la Población Ribera Norte comuna de Concepción.</p>	SERVIU	2007	4.579
1440	<p>MODIFICACION TIMPANO SURPONIENTE EST. ESC. MILITAR Ampliación Andén Sur Poniente Estación Escuela Militar, consiste en la construcción de pilas y muro contención, losas, vigas de refuerzo en sector mesanina y demolición de muros H.A. en sector acceso al andén.</p>	METRO S.A.	2006	3.190
1441	<p>REP. 720 VIVIENDAS CONJUNTO RIOS DE CHILE LIRQUEN Reparación interior para un total de 491 viviendas. Dentro de las actividades involucradas se destaca la intervención de: baños, cocina, dormitorios. Las partidas principales contemplan instalación de cerámico en pisos, remodelación de salas de baño, pintura y revestimientos de piso en dormitorios y el cambio de ventanas deterioradas.</p>	AREA SUR	2008	25.041

LISTADO DE PROYECTOS BROCHURE

Proyecto	Descripción	Mandante	Año Ejecución	Monto Consultoría (UF)
1444	REP. VIVIENDAS BASICAS 800 DPTS. POB. LOMA LARGA	PROCAS LTDA.	2007	35.598
	Reparación de 800 viviendas para solucionar problemas de filtraciones de aguas lluvia, filtraciones interiores de alcantarillado y mejoramiento de viviendas en la Pobl. Loma Larga de Tomé.			
1445	REPAR. 178 VIVIENDAS COLONIZAD. SAN PEDRO DE LA PAZ	JUNDEP	2008	6.222
	Reparación de 122 departamentos, contempla revestimiento interior con tabiques térmico (3050 m ²); Instalación de cerámico en pisos y muros de cocina, <input type="checkbox"/> ogía y baño, en pisos de Living-comedor y dormitorios con un total de 3.634 m ² ; Instalación de piso flotante (1.755 m ²).			
1446	REPARACION DE 740 VIVIENDAS RIBERA NORTE	SERVIU	2007	17.289
	Obra de reparación y mantención de 339 viviendas básicas sector Ribera Norte Concepción. Se considera la ejecución de impermeabilización de fachada y el cambio de cubierta en su totalidad.			
1447	REP. 144 VIVIENDAS BASICAS POBL. BAQUEDANO-PENCO	SERVIU	2007	24.367
	Reparación de 144 departamentos tipo duplex. Principales actividades a desarrollar: cambio de revestimiento exterior (PV4) y pintura; reparaciones eléctricas y cambio de ventanas de aluminio.			

LISTADO DE PROYECTOS BROCHURE

Proyecto	Descripción	Mandante	Año Ejecución	Monto Consultoría (UF)
1455	REPARACION Y SELLO PAVIMENTO PATIO HEAVY TRAFFIC Inyección Epóxica (500 m) y sello de poliuretano (7.400 m) para pavimento de Patio Heavy Traffic proyecto Alma – San Pedro de Atacama.	CONSORCIO VVMO	2007	1.278
1456	C-34 COMITE MILADE ASFURA – TOME Cambio de cubiertas a las viviendas originales, reparación de la estructura de techumbre y accesorios de cubiertas.	PROCAS LTDA.	2008	1.219
1457	PLANCHAS REFUERZO CLINICA STA. MARIA Provisión e instalación de aprox. 50 ml de planchas metálicas para refuerzo, en apertura de vanos y muros perimetrales de estacionamiento, Edificio Clínica Santa María.	MOLLER Y PEREZ COTAPOS	2007	354
1459	REP. 24 VIVIENDAS BASICAS RIBERA NORTE-CONCEPCION Reparación de 24 viviendas en la población Rivera Norte – Área Sur, para solucionar problemas de filtración de aguas lluvias y mejoramiento en general.	AREA SUR	2007 / 2008	1.224
1460	REP. 15 BLOCK RIBERA NORTE – CONCEPCION Reparación de 15 block población Ribera Norte Área Sur, para solucionar problemas de filtración de aguas lluvias y mejoramiento en general.	AREA SUR	2008	15.453
1461	INYECCION EPOXICA ENAP-CONCON Inyección epóxica de aprox. 385 ml en muros, losas y pavimentos de hormigón armado con espesor variable. Para proyecto Delayed Coker Complex.	DSD CONSTRUCCIONES Y MONTAJES S.A	2008	952

LISTADO DE PROYECTOS BROCHURE

Proyecto	Descripción	Mandante	Año Ejecución	Monto Consultoría (UF)
1463	<p>REP. JUNTAS EN LOSAS, CAJA ESCALA VILLA PRIMAVERA</p> <p>Reparación de juntas de dilatación en losas cajas de escala – Villa Primavera. La reparación consta en reconstruir la junta de dilatación (dañada por el sismo 15-12-07), removiendo el hormigón en la unión de la losa con el muro y proveer de un apoyo adicional (consolas metálicas) de 15 cm de ancho x 10 de largo, debido a la reducida proyección que se tiene en la solución original (5-8 cm).</p>	SERVIU	2008	1.403
1465	<p>REPARACIÓN ESTRUCTURAL VILLA PRIMAVERA BLOCK D, E, F, P y R</p> <p>Reparación y refuerzo exterior en muros de albañilería confinada de hormigón armado y sello de fisuras con resina epóxica en elementos de hormigón armado y sello de fisuras con masilla elástica en albañilería. Pintura en todos los sectores intervenidos por la ejecución de los trabajos.</p>	SERVIU	2008	2.117
1472	<p>OBRAS MENORES AMPLIACION MESANINA ESTACIÓN LAS REJAS</p> <p>Reparación y refuerzo exterior en muros de albañilería confinada de hormigón armado y sello de fisuras con resina epóxica en elementos de hormigón armado y sello de fisuras con masilla elástica en albañilería. Pintura en todos los sectores intervenidos por la ejecución de los trabajos.</p>	METRO S.A.	2008	3.189
1478	<p>SERVICIO INYECCIÓN EPÓXICA Y REPARACIÓN DE PAVIMENTOS</p> <p>Inyección Epóxica en Pavimentos de Hormigón Armado en Acceso a Industria Watt's</p>	SKANSKA CHILE S.A.	2008	245

LISTADO DE PROYECTOS BROCHURE

Proyecto	Descripción	Mandante	Año Ejecución	Monto Consultoría (UF)
1480	<p>OBRAS MENORES MEJORAMIENTO ESTACIÓN CISTERNA</p> <p>Se ejecutó vano en losa a nivel de mesanina, para dar cabida a construcción y montaje de escala de estructura metálica. Refuerzo estructural de las zonas a demoler los apoyos de la nueva escala.</p>	METRO S.A.	2009	3.556
1483	<p>MEJORAMIENTO ESTACION SANTA ROSA</p> <p>Modificación de Edículo de acceso a bajo andén, donde se reduce en 60 cms. Lo que obliga a realizar cortes de muro y losa junto con su nueva ejecución. Además el cambio de dirección en la llegada de escala metálica de acceso Poniente.</p>	METRO S.A.	2009	2.236
1488	<p>ENSANCHAMIENTO VEREDA SUR ACCESO ORIENTE ESTACIÓN SANTA ROSA, L4 A.</p> <p>Ampliación de vereda Sur/Oriente de acceso Estación Santa Rosa mediante 2 vigas IN de L=13,50 m más losa de hormigón armado de 34 m². Colocación de consolas metálicas en muro y refuerzo de apoyo sur de vigas.</p>	METRO S.A.	2009	2.455
1495	<p>CONSTRUCCIÓN DE VIVIENDAS Y EJECUCIÓN DE OBRAS DE SANEAMIENTO AGUAS LLUVIAS. – COMITÉ LAS ARAUCARIAS DE HUEPIL. COMUNA DE TUCAPEL</p> <p>Terminación de la Construcción de 158 viviendas pareadas de dos pisos de 39,05 m², una sede social de 180 m², Area de Juegos Infantiles, Area recreacional deportiva y obras de urbanización del conjunto. Construcción Colector de Aguas Lluvias.</p>	AREA SUR LTDA.	2009	35.266

LISTADO DE PROYECTOS BROCHURE

Proyecto	Descripción	Mandante	Año Ejecución	Monto Consultoría (UF)
1500	<p>CONSERVACIÓN ESTRUCTURAL DE TÚNEL LÍNEA 1 SECTOR SAN PABLO – ESCUELA MILITAR. ETAPA 2</p> <p>Reposición de recubrimientos de losas, vigas y muros mediante shotcrete predosificado de alta resistencia por sistema de vía seca. (8.260 lts.) Aplicación de morteros tixotrópicos de reparación en bajos espesores (1.458 lts.) Sellos de filtraciones en juntas de dilatación y encuentros de muros con Resina de Poliuretano (495 lts.) Aplicación de impermeabilizantes y tratamiento de juntas de dilatación.</p>	METRO S.A.	2009	4.759
1505	<p>CONSERVACIÓN ESTRUCTURAL TÚNEL Y COLA MANIOBRAS LA CISTERNA LÍNEA 2</p> <p>Impermeabilización de losas, ventilaciones bóveda túnel Línea 2.</p>	METRO S.A.	2009	5.929
1507	<p>CONSTRUCCIÓN TÚNEL ACCESO ANDEN PONIENTE LINEA 4 ESTACIÓN TOBALABA</p> <p>Habilitación y materialización de túnel peatonal andén poniente Linea 4 Estación Tobalaba, excavaciones, demoliciones, shotcrete, refuerzos, brocas en hormigón armado, pavimento baldosa, revestimientos Hunter Douglas, sellos de muros y terminaciones.</p>	METRO S.A.	2009	12.311
1509	<p>COMITE ADELANTO BLOCK Y CASAS LAN H7 HUALPEN</p> <p>Proyecto de acondicionamiento térmico interior de departamentos SERVIU</p>	JUNDEP	2010	4.859

LISTADO DE PROYECTOS BROCHURE

Proyecto	Descripción	Mandante	Año Ejecución	Monto Consultoría (UF)
1512	<p>CONSTRUCCIÓN NUEVA ESCALERA CONEXIÓN NORTE DE LINEA 4 VIA 1 ESTACIÓN TOBALABA</p> <p>Habilitación escalera de servicio personal METRO y habilitación Escalera Pasajeros Estación Metro Tobalaba en estructura metálica, con apertura de muros, losas, shaft de hormigón armado, materialización de tabiques, instalaciones eléctricas y terminaciones.</p>	METRO S.A.	2009	5.779
1514	<p>REPARACIÓN ESTRUCTURAL CONJUNTO VILLA SAN JORGE DE REÑACA ALTO I, II, III.</p> <p>Reparación estructural del Conjunto Habitacional San Jorge. Los trabajos contemplan: reposición y reforzamiento de 44 escalas metálicas exteriores, reparación de grietas mediante inyección de lechada en muros de albañilería, pinturas de terminación. (En ejecución).</p>	SERVIU Vª REGIÓN	2011	25.080
1536	<p>REFUERZO RAMPA LIDER</p> <p>Reparación Estructural de losa de estacionamiento edificio Líder Lyon (D y S), principales faenas: Grouting, Perforaciones, Anclajes, Recrecidos de vigas, Recrecidos de losas.</p>	SAITEC S.A. (INMOBILIARIA D&S)	2010	3.616
1539	<p>REPARACIÓN DE FILTRACIÓN P.K. 3.932 EN LINEA 4 METRO</p> <p>Sello y canalización de aguas de infiltración al interior del Túnel de Línea 4. Adicionalmente toma de muestras de aguas para análisis Químico, Físico y Bacteriológico.</p>	METRO S.A.	2010	96

LISTADO DE PROYECTOS BROCHURE

Proyecto	Descripción	Mandante	Año Ejecución	Monto Consultoría (UF)
1545	REPARACIÓN POZO DECANTACIÓN PLC Reparación de grietas estructurales en Pozo de Decantación PLC.	CÍA. SIDERÚRGICA HUACHIPATO S.A.	2010	2.208
1551	REPARACIÓN ESTRUCTURAL BODEGAS SAN FRANCISCO Reparación estructural de grietas en muros y pilares de hormigón armado, mediante inyección epóxica.	CONSTRUCTORA DE BODEGAS LTDA.	2010	700
1552	REPARACIÓN DE GRIETAS Reparación de albañilerías y elementos estructurales dañados por el terremoto del 27/febrero/2010. (En ejecución)	CELULOSA ARAUCO	2010	22.857
1558	REPARACION ESTRUCTURAL EDIFICIO PRESIDENTE BULNES Reparación estructural de grietas en muros y losas de hormigón armado, mediante inyección epóxica.	CONSTRUCTORA CASABLANCA LTDA.	2010	570
1559	REPARACIÓN 4 ESTANQUES AGUAS ANDINAS Reparación estructural en estanques elevados de agua potable. Contempla inyección epóxica de fisuras desde 0,2 mm, reconstitución de hormigones, reposición de estucos e impermeabilización. Estos daños se encuentran ubicados en muros, tanto del pedestal como de la cuba del estanque.	AGUAS ANDINAS S.A.	2010	19.148
1562	REPARACIÓN FOSO LAMINILLA Inyección Epóxica y de Poliuretano en Foso Laminilla del Laminador de Planos en Caliente de CAP.	CSH S.A.	2010	4.172

LISTADO DE PROYECTOS BROCHURE

Proyecto	Descripción	Mandante	Año Ejecución	Monto Consultoría (UF)
1564	ESCALAS METÁLICAS PASARELAS CONJUNTO RAMÓN CORDERO – VALPARAISO Reparación del Conjunto Habitacional Ramón Cordero. Los trabajos contemplan: reposición y reforzamiento de escalas y pasarelas metálicas exteriores, emplazamiento de barandas de seguridad, muros de contención, hormigón proyectado, canaleta evacuación aguas lluvias, reparación de juntas de hormigonado.	SERVIU	2010	4.620
1565	INYECCIONES EPÓXICAS EDIFICIO NORTE BLANCO Reparación estructural de grietas en muros y losas de hormigón armado en, mediante inyección epóxica (en ejecución).	COMUNIDAD PROPIETARIOS EDIFICIO NORTE BLANCO	2010	4.546
1568	REP. ESTRUCTURAL TERRAZAS ED. ALDEBARAN Instalación de anclajes para unión de muro con viga de antepecho (viga invertida), en edificio de 16 pisos. Grouting en unión viga invertida y muro. Materialización junta de dilatación muro sala máquina.	COMUNIDAD EDIFICIO ALDEBARAN	2010	450
1569 1588	REPARACIÓN ESTRUCTURAL INDUSTRIA METALMECÁNICA RIVET Reparación estructural de grietas en pilares de hormigón armado, mediante inyección epóxica.	INMOBILIARIA ECO LTDA.	2010	330

LISTADO DE PROYECTOS BROCHURE

Proyecto	Descripción	Mandante	Año Ejecución	Monto Consultoría (UF)
1571	<p>REPARACIÓN ESTRUCTURAL CONJUNTO HABITACIONAL EMPART GOMEZ CARREÑO</p> <p>Reparación y refuerzo estructural del Conjunto Habitacional Empart compuesto por 33 Block. Los trabajos contemplan: reparación estructural de grietas en albañilería de bloque, reparación estructural de juntas entre bloques, inyección epóxica en elementos de hormigón armado, vinculación de albañilería de bloque con elementos de hormigón armado y refuerzo estructural mediante hormigón proyectado en muros exteriores de Block. (En ejecución)</p>	SERVIU Vª REGIÓN	2010 / 2011	12.276
1574	<p>REPARACION ESTRUCTURAL DEPARTAMENTO 202 EDIFICIO NORTE BLANCO</p> <p>Reparación estructural de grietas en muros y losas de hormigón armado, mediante inyección epóxica.</p>	SCHARFSTEIN S.A.	2010	352
1576	<p>REPARACION ESTRUCTURAL IGLESIA SAN IGNACIO</p> <p>Reparación Estructural de Iglesia y Salón. Contempla los trabajos de inyección epóxica y de lechada de cemento en elementos de albañilería, anclajes de pernos de 3 metros.</p>	CIA. DE JESÚS ORDEN RELIGIOSA	2010	4.700
1579	<p>INYECCIÓN DE FISURAS EN SILOS DE HORMIGÓN ARMADO PLANTA TENO</p> <p>Inyección epóxica de fisuras en silos de cemento. Las fisuras se encuentran ubicadas en muros de hormigón armado de espesor 300 a 1.300 mm, y a una altura promedio de 4,5 m. Cantidad aproximada: 350 ml. (En ejecución)</p>	CEMENTOS BÍO BIO S.A.	2011	1.268

LISTADO DE PROYECTOS BROCHURE

Proyecto	Descripción	Mandante	Año Ejecución	Monto Consultoría (UF)
1581	REPARACION ESTRUCTURAL IGLESIA SAN AGUSTIN Reparación Estructural de Iglesia, contempla trabajos de inyección epóxica en elementos de hormigón armado, inyección de lechada y/o grapado en albañilerías, vinculación de elementos de hormigón armado y albañilería, tratamiento de enfierraduras a la vista y trabajos de terminación. (En ejecución)	PROVINCIA AGUSTINA DE CHILE	2010	3.071
1583	REPARACIÓN, REFUERZO Y REPOSICIÓN CASA ROSSIER. Reparación y refuerzo estructural de Nave estructurada en hormigón prefabricado: reconstitución de hormigón, inyección epóxica, refuerzos de fibra de carbono, refuerzos en base a estructuras metálicas, anclajes, grouting, hormigones predosificados, instalaciones eléctricas y terminaciones.	CENTRO DE DISTRIBUCIÓN CASA ROSSIER LTDA.	2010	5.687
1584	MEJORAMIENTO A LA VIVIENDA, MANQUIMÁVIDA Mejoramiento a la vivienda por daños Post Terremoto. Cambio de techumbre de pizarreño dañada y Pintura de Fachada de 57 viviendas. (En ejecución)	COMITÉ DE MEJORAMIENTO A LA VIVIENDA MANQUIMÁVIDA	2011	3.135
1586	REPARACIÓN SITIOS 3 y 4 MUELLE Nº1, PUERTO LIRQUEN Reparación Estructural de vigas, pilotes, crucetas y nudos de hormigón armado (sentido transversal y longitudinal), en base a hormigón proyectado, inyección epóxica, anclajes y restitución parcial y total de elementos de hormigón armado. Reparación Estructural de pilotes y vigas en base a encamisados, reposición parcial o total de elementos existentes de estructura metálica. (En ejecución)	PORTUARIA LIRQUEN S.A.	2010	37.890

LISTADO DE PROYECTOS BROCHURE

Proyecto	Descripción	Mandante	Año Ejecución	Monto Consultoría (UF)
1587	<p>REPARACIÓN ESTRUCTURAL EDIFICIOS POLO GOLF</p> <p>Reparación Estructural de edificios: Reparaciones de nidos de piedra en hormigón armado, reposición de hormigón en muros dañados, cortes de viga y materialización de juntas de logias.</p>	CONSTRUCTORA DLP LTDA.	2010	3.551
1593	<p>REPARACIÓN DE DAÑOS POST TERREMOTO EN BLOCKS RIBERA NORTE</p> <p>Reparación de daños producidos por el terremoto 27/02/2010, juntas de dilatación, Reparación consolas de apoyo en losas voladizo, reparación de grietas y Cambio de techumbre de pizarreño dañada. (En ejecución)</p>	EGIS AREA SUR LTDA.	2011	14.520
1595	<p>CONST. OO.CC. SIST. VENTILACION ESTACIONES UNIVERSIDAD DE CHILE- LOS HEROES</p> <p>Construcción de plataformas con 3000 kg de estructura metálica para recibir equipos de aire en sector de Ventilaciones de Estaciones de Metro Universidad de Chile y Los Héroes, y además el montaje de losa colaborante en la Escotilla poniente Estación Universidad de Chile.</p>	METRO S.A.	2010	2.497
1596	<p>REPARACION HOSPITAL CLÍNICO FUSAT</p> <p>Reparación estructural Hospital Clínico Fusat. Los trabajos contemplan reparación de muros y vigas de albañilería, vinculación de elementos de albañilería con hormigón armado e inyección epóxica de pilares, columnas y muros de hormigón armado. (En ejecución)</p>	FUSAT	2010	5.091

LISTADO DE PROYECTOS BROCHURE

Proyecto	Descripción	Mandante	Año Ejecución	Monto Consultoría (UF)
1597	REHABILITACIÓN ESTRUCTURAL ESTANQUES VILLA DULCE Y ESPERANZA ELEVADO Reparación estructural de dos estanques elevados de agua potable de 500 m3. Los trabajos contemplan la reparación de grietas mediante inyección de lechada de cemento en albañilería, inyección epóxica en elementos de hormigón armado.	ESVAL	2010	2.429
1544	REPARACIÓN EDIFICIO VILLASECA, ÑUÑO A	DIMACO (INVERSIONES TRONCOSSI LTDA) TECNYCA CHILE S.A. CONSTRUCTORA ADF E.I.R.L. CONSTRUCTORA INTERNACIONAL S.A. CODELCO	2010	503
1549	REPARACIÓN DE LOSAS EN LABORATORIO SAVAL			
1560	REPARACIÓN ESTRUCTURAL EDIFICIO TEATINOS Nº156			
1575	REPARACIÓN ESTACIONES DE METRO SANTIAGO BUERAS Y PLAZA MAIPÚ			
1578	EDIFICIO CASA MATRIZ – CODELCO Reparación estructural de grietas en muros, losas, vigas y pilares de hormigón armado, mediante inyección epóxica.			
1599	REPARACION POST TERREMOTO POBLACIÓN BAQUEDANO JJVV Nº18 Cambio de techumbre de pizarreño dañada. (En ejecución)	EGIS “PROCAS” LTDA.	2011	3905
1602	REPARACIÓN ESTRUCTURAL IGLESIA PADRE HURTADO Reparación Estructural de Iglesia, mediante inyección epóxica en muros y losa de hormigón armado.	VIDELA Y VALDIVIESO Y CÍA. LTDA.	2010	100
1603	REPARACIÓN ESTRUCTURAL IGLESIA SANTO TOMÁS DE LOTA Reparación estructural de Iglesia, mediante inyección epóxica en Elementos Estructurales de Hormigón Armado.	CONSTRUCTORA JAIME SERRANO	2010	1.639

LISTADO DE PROYECTOS BROCHURE

Proyecto	Descripción	Mandante	Año Ejecución	Monto Consultoría (UF)
1610	REPARACION ESTRUCTURAL PARROQUIAS VIII REGIÓN Reparación estructural y terminaciones de muros de albañilería mediante grapado e inyección epóxica en elementos de hormigón armado. Construcción de cierro perimetral de albañilería confinada y reinstalación de elementos en estructura metálica.	PROVINCIA AGUSTINA DE CHILE	2010	2.539
1613	REPARACIÓN Y REFUERZO ESTRUCTURAL DEL EDIFICIO LOS AROMOS, COMUNA MACUL. Los trabajos contemplan la reparación de grietas en muros, vigas y pilares de hormigón armado mediante el uso de inyección epóxica, refuerzo de cabezales de muros de hormigón armado y el refuerzo estructural mediante fibra de carbono en muros de hormigón armado. (En ejecución)	COMUNIDAD EDIFICIO LOS AROMOS	2011	458
1615	REPARACION ESTRUCTURAL LIDER EXPRESS LA PLAZA Reparación estructural Líder Express La Plaza, mediante inyección epóxica en vigas, muros y losas de hormigón armado, reparación de junta de dilatación, y la instalación de baldosas microvibradas.	SAITEC S.A.	2010	356
1622	MEJORAMIENTO INFRAESTRUCTURA LÍNEAS 4 y 4 A (Etapa 1) Construcción de plataformas y Tarimas en estructura metálica para tránsito del personal Metro en Estaciones Vicuña Mackenna y Talleres de Puente Alto respectivamente, además de protecciones de rieles en vías y obras civiles en los lugares antes mencionados y también en Estaciones Tobalaba y La Cisterna.	METRO S.A.	2010	3.750

LISTADO DE PROYECTOS BROCHURE

Proyecto	Descripción	Mandante	Año Ejecución	Monto Consultoría (UF)
1625	REPARACIÓN POST TERREMOTO LOS FORJADORES DE CHILE, PENCO Cambio de techumbre de pizarreño dañada, reparación de grietas y pintura de viviendas. (En ejecución)	EGIS "PROCAS" LTDA.	2011	2.585
1629	REPARACIÓN ESTANQUE ENTERRADO QUINTA NORMAL Reparación estructural estanque enterrado de agua potable, perteneciente al Condominio Andrés Sabella, Quinta Normal. Los trabajos contemplan: reposición de estucos soplados, inyección epóxica de fisuras, inyección de poliuretano, tratamiento de junta de construcción e impermeabilización del estanque con pintura epóxica.	AGUAS ANDINAS S.A.	2010	355
1633	REPARACIÓN ESTRUCTURAL EDIFICIOS ESCUELA Y MINAS, U.CH. Reparación y refuerzo estructural de los Edificios de Mina y Escuela en base a reparación de grietas en muros de albañilería mediante el uso de inyección epóxica y de lechada de cemento. Además contempla refuerzo estructural en base a insertos de vigas y pilares de hormigón armado y recrecido de muros mediante la aplicación mecanizada de estuco sobre malla Acma previamente emplazada. (En ejecución)	UNIVERSIDAD DE CHILE	2011	7.894

INSCRIPCION REGISTRO DE CONTRATISTAS

ORGANISMOS	Nº REG.	ESPECIALIDAD	CATEGORIA
Registro Nacional de Contratistas, MINVU	A-1	Viviendas	4 ^a
	A-2	Edificios que no constituyen viviendas	4 ^a
	B-1	Obras Viales	4 ^a
	B-2	Obras Sanitarias	4 ^a
	C3-r	Remodelación, Reparación y Mejoramiento de Edificios	1 ^a
Registro Nacional de Constructores de Viviendas Sociales, Modalidad Privada, MINVU		Registro Vivienda Social para operar en las regiones: I, II, III, IV, V, VI, VII, VIII, IX, X, XI, XII, XIII, XIV y Metropolitana	4 ^a
REGIC	504401	2.02.01 Edificios industriales	
		2.0.2.02 Edificios habitacionales	
		2.03.02 Puentes	
		2.03.10 Otras obras civiles	
		2.03.12 Minería subterránea (construcción, desarrollo y otros)	
		2.03.23 Revestimiento de canales y canaletas	
		2.04.01 Reparación de edificios y oficinas	
		4.01.02 M/R estructural	
		4.01.07 M/R túneles	
		4.01.10 M/R industriales generales	
		4.01.99 Otros mantenimiento y reparación industrial	
Registro General de Contratistas de las Fuerzas Armadas	692	a) Movimientos de Tierras	Primera
		b) Pavimentos de Hormigón	Primera
		d) Túneles	Primera
		e) Puentes y Pasos Superiores e Inferiores	Primera
		j) Obras de Arquitectura	Primera
		l) Estructuras Metálicas	Primera